

GLB Pilot

Vooruit boeren op water en veen



Ga samen met het Agrarische Natuur Collectief Noordwest Overijssel en deskundigen aan de slag om mogelijkheden te onderzoeken om bodemdaling tegen te gaan én om het leefgebied van weidevogels te verbeteren.


Het Agrarische Natuur Collectief Noordwest Overijssel voert de GLB Pilot 'Vooruit boeren op water en veen' uit. De bodem in het veenweidegebied daalt als gevolg van de afbraak van veen. Vernatten van percelen is een mogelijke oplossing om bodemdaling te beperken. Ook voor weidevogels is vernatting goed, bijvoorbeeld in de vorm van plasdras of een hoger waterpeil.



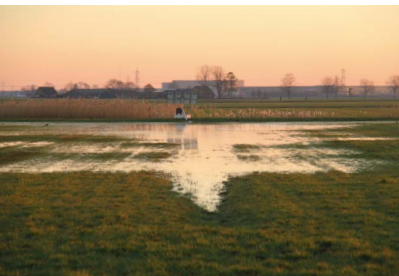
Vooruit boeren op water en veen: denk mee over maatregelen tegen bodemdaling en voor weidevogels

Bodemdaling in het veenweidegebied

Door ontwatering daalt de bodem in het veenweidegebied van Noordwest Overijssel. Deze bodemdaling heeft gevolgen voor de waterhuishouding, natuur, landbouw, infrastructuur, bebouwing en de uitstoot van CO₂. Uiteindelijk resulteert bodemdaling in hogere kosten voor waterbeheer, steeds verder gaande ontwatering en toenemende hoogteverschillen tussen bijvoorbeeld natuur- en landbouwgebieden. Doorgaan op de huidige voet heeft onomkeerbare gevolgen en brengt risico's mee voor het duurzaam toekomstperspectief van veel agrariërs in deze gebieden.



Wie kan deelnemen? In deze pilot richten wij ons op boeren met weidevogelbeheer in het veenweidegebied. Boeren die trots zijn op hun vak en een gezond bedrijf willen doorgeven aan de toekomstige generatie. Ondernemers die 'vooruit willen boeren op water en veen' en bereid zijn om mee te denken over (een combinatie van) maatregelen tegen bodemdaling en het verbeteren van leefomstandigheden voor weidevogels.



Kansrijke vernattingsmaatregelen

De pilot wordt uitgevoerd in de drie veenweidegebieden van Noordwest Overijssel: Mastenbroek-Kamperveen, Staphorsterveld en de landbouwpolders rond de Wieden-Weerribben. Per gebied worden tijdens diverse bijeenkomsten samen met boeren en deskundigen kansrijke vernattingsmaatregelen tegen bodemdaling en voor weidevogels uitgedacht. Dit kan bijvoorbeeld betekenen dat bestaande ANLb maatregelen, zoals hoogwaterpeil en (greppel)plasdras voor weidevogels, verlengd worden gedurende de zomerperiode. De exacte invulling van maatregelen, de bijbehorende voorwaarden en reële vergoedingen worden samen met de deelnemers uitgewerkt.

Effecten onderzoeken

Per deelgebied bieden wij zes ondernemers de mogelijkheid om te experimenteren met de uitgedachte maatregelen. Hierbij onderzoeken we onder andere de praktische inpasbaarheid in de bedrijfsvoering en de effecten op het gewas en de opbrengst als gevolg van deze maatregelen. Er vinden onderzoeken plaats naar de draagkracht van de percelen en de reikwijdte van de vernattingsmaatregelen. Omdat leverbot een risico vormt, wordt ook hier onderzoek naar gedaan.



Tot slot willen we met deze pilot in beeld brengen wat de effecten van maatregelen zijn op de voedselbeschikbaarheid voor en het gebruik van de maatregelen door weidevogels. Samen doen we kennis en praktijkervaring op over maatregelen tegen bodemdaling en voor een betere leefomgeving van weidevogels, met een belangrijke focus op de praktische en financiële inpasbaarheid in de bedrijfsvoering.



Doe mee!

We staan voor een behoorlijke uitdaging als het gaat om de ontwikkelingen in het veenweidegebied. Deze pilot geeft boeren de kans om met elkaar en samen met deskundigen mee te denken over oplossingen die bijdragen aan vooruit boeren in het veenweidegebied. Graag nodigen we u uit om met ons mee te denken en mee te doen met het ontwikkelen van maatregelen *tegen* bodemdaling en voor een betere leefomgeving van weidevogels. Dit om boeren een duurzaam toekomstperspectief te bieden in het veenweidegebied.



Wilt u meedenken en meedoen? Dan komen wij graag met u in contact.

Contactgegevens

Voor meer informatie of om uw interesse voor deelname kenbaar te maken, kunt u contact opnemen met het Agrarische Natuur Collectief Noordwest Overijssel via glbpilot@collectiefnoordwestoverijssel.nl.

Bij dit project is sprake van steun vanuit ELFPO.



Europees Landbouwfonds
voor Plattelandsontwikkeling:
Europa investeert in zijn platteland



Ministerie van Landbouw,
Natuur en Voedselkwaliteit